

\*\*\*\*\*  
Sonnalp

FAMILIÄR Sonnalp-Gastgeber & -Team  
GOURMETMEISTER 3 Gault&Millau-Hauben  
OUTDOOR Die Vielfalt des Sommers in den Dolomiten

Sommernews  
2024

# Sonnenstunden am Latemar

## URLAUBSREIF. SOMMERREIF. SONNALPREIF.

Die kleine Ortschaft Obereggen liegt auf 1.550 m Meereshöhe, 20 km von Bozen entfernt, umgeben von Wiesen und Wäldern mitten in der atemberaubenden Südtiroler Bergkulisse. Das Gebiet um unseren Hausberg Latemar und Rosengarten ist eine wahre Kraftquelle der Natur, hier kann man zur Ruhe kommen und Energie tanken. Das Wanderreich Latemarium mit unterschiedlichen Themenwegen und einer spektakulären Aussichtsplattform bietet Erlebnis in freier Natur für Groß und Klein und sorgt für unvergessliche Urlaubstage. Ob auf Gipfeltour, durch die Gamsstallscharte zur Pisahütte auf 2.671 m oder auf dem Panoramaweg über die Eggentaler Almen, abwechslungsreicher kann der Wandertag nicht sein, als hier in Obereggen!



SOMMER-  
ERÖFFNUNG  
07.06.2024



## Urlaub in Obereggen.

**WILLKOMMEN IM SOMMERPARADIES RUND UM DAS HOTEL SONNALP IN OBereggen, EINEM GEHEIMTIPP IN DEN DOLOMITEN AUF 1550 METERN HÖHE.**

Hier begeistert die einzigartige Lage inmitten einer hochalpinen Landschaft, Natur pur, frische Luft und die herzliche Atmosphäre unseres Genießerhotels. Als Gourmet-Adresse stehen unvergessliche kulinarische Erlebnisse besonders im Fokus.

Aber Ihr bevorstehender Urlaub verspricht vor allem pure Entspannung inmitten der atemberaubenden Südtiroler Dolomiten. Die ruhige Umgebung lädt zu erholsamen Wanderungen über blühende Almwiesen ein, während die majestätischen Gipfel des Latemar und Rosengarten Sie mit ihrer Schönheit verzaubern. Bergbegeisterte und E-Biker kommen voll auf Ihre Kosten, ebenso wie die Golf-Freunde.

Obereggen ist eine nachhaltige Urlaubsdestination, die Sie mit ihrem Charme begeistern wird. Unberührte Natur, eine Vielfalt an Aktivitäten und die familiäre Gastfreundschaft. Ihr Traumurlaub beginnt hier.

Auf bald bei uns im Sonnalp  
Ihre Familie Weissensteiner und das Sonnalp-Team

*Familie Weissensteiner*



#SONNALPOBEREGGEN  
#BERGGLÜCK  
#SOMMERABENTEUER



# Der Latemarwald



## ENTDECKEN SIE DIE FASZINIERENDE NATUR RUND UM OBEREGGEN.

Die Nadelwälder im Eggental zählen zweifellos zu den schönsten Südtirols und bieten eine idyllische Kulisse für erholsame Wanderungen oder spannende Momente in der Natur.

Bei einem Spaziergang durch die majestätischen Latemarwälder können Sie die Vielfalt der Baumarten erleben. Dominierend sind die Fichten, die zusammen mit Tannen ein harmonisches Bild schaffen. In höheren Lagen begegnen Ihnen Lärchen und Zirben, während Kiefern auf mageren Standorten gedeihen. Diese Vielfalt macht die Wälder nicht nur ökologisch wertvoll, sondern auch ästhetisch beeindruckend.

Die Holzqualität dieser Region ist ein wertvolles Gut. Eine besondere Attraktion ist das Klangholz, das hier wächst und für den Bau hochwertiger Musikinstrumente verwendet wird. Die einzigartige Akustik dieses Holzes macht es begehrenswert für Geigenbauer und andere Instrumentenhersteller weltweit.

Erleben Sie die Wälder, genießen Sie die gesunde Luft und tanken Sie neue Energie. Das Knacken der Äste unter Ihren Füßen, das sanfte Rauschen und die frische Luft lassen den Stress des Alltags schnell vergessen. Im Sonnalp sind Sie mitten drin in dieser zauberhaften Naturkulisse.





Genussmomente  
mit Herzlichkeit...



### BEI UNS ERWARTET SIE PURE KULINARIK!

Unsere Gourmetküche vereint regionale Gerichte mit mediterranen Einflüssen. Diese Kombination ist nicht nur unsere Leidenschaft, sondern auch das, was Südtirol kulinarisch so besonders macht.

Unser Küchenchef Martin Köhl, ausgezeichnet mit 3 Gault&Millau-Hauben, verwöhnt gekonnt mit seiner Kochkunst. Seit der Eröffnung 1997 ist er ein unverzichtbarer Teil des Sonnalp. Sein Ehrgeiz, seine Energie und seine Leidenschaft für neue Produkte und kulinarische Kreationen begeistern uns jeden Tag aufs Neue. Dabei basiert unsere Philosophie auf der Verwendung regionaler und lokaler Zutaten, um das Beste aus unserer Heimat und den umliegenden Regionen Norditaliens zu bieten.

Im Sonnalp dreht sich alles um Genuss, Aktivität und Lebensfreude. Genießen Sie mit uns die schönsten Seiten des Lebens. Unser Service-Team rund um Rita wird Sie charmant durch den Urlaub begleiten. Und nicht zu vergessen, unser Barkeeper Marco, der mit seinem Repertoire an Drinks immer einen guten Tipp parat hat. So klingen die Abende an unserer Bar perfekt aus.



GEKONNT MIT CHARME  
IM EINSATZ. UNSERE RITA.



MARCO, KOMPONIERT  
DRINKS FÜR JEDE STUNDE.



KULINARISCHE MEILENSTEINE  
VON KÜCHENCHEF MARTIN KÖHL.

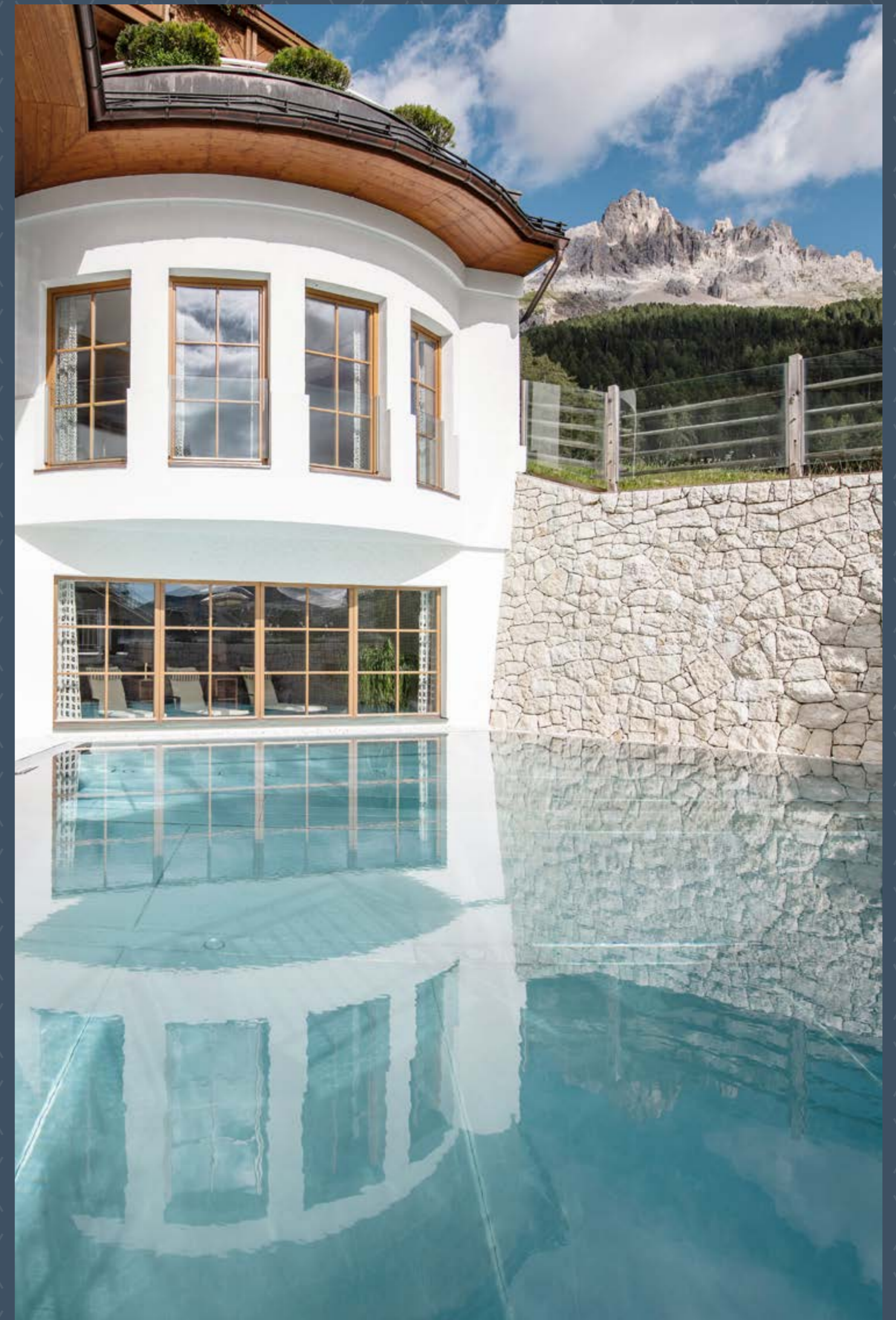
# Ausblicke auf Entspannung.

## DIE SONNALP-WELLNESSOASE.

Entspannung verlangt nach freien Blicken, der Latemar über uns, bietet genau solche Aussichten. Übrigens: der Gebirgsstock ist ein touristisch weniger erschlossenes Gebiet der Dolomiten. Das bringt, vor allem im Juni und September noch etwas mehr Ruhe in Ihre Urlaubstage. Nach einem aktiven Urlaubstag darf Entschleunigung pur zum Erlebnis werden. Unsere Wellnesslandschaft lädt zum Cool Down ein. Das Freischwimmbad mit Liegewiese bietet neben der frischen Bergluft auch noch einen außergewöhnlichen Panoramablick.

Wenn Ihnen nach Wärme ist, dann stehen Ihnen die finnische Sauna, die Biosauna und das Dampfbad zur Verfügung. Wir empfehlen nach der Sauna noch ein paar relaxierende Minuten in der Infrarot Kabine.

Wie wäre es nach all den entspannenden Momenten im Wellnessbereich mit einem Aperitif auf der Sonnenterrasse? Zu Campari & Co, guten Gesprächen und Lust auf ein feines Dinner bleibt noch der Blick auf den Latemar. Der nächste Morgen könnte mit einem Workout als Start in den Tag beginnen. Unser Fitnessbereich wäre bereit.



# Sommer im Kräutergarten der Dolomiten.



## TÄGLICH GEFÜHRTE BIKE-TOUREN

Beim Bike Rental Siegfried werden Sie nicht nur von Experten beraten, sondern Radprofis begleiten Sie auch auf anspruchsvolle und einzigartige Touren – auch als Mountainbike Guide buchbar.

## EINMAL RUND UM DAS WEISSHORN ...

... radeln und es aus einer anderen Perspektive entdecken! Mit einer Länge von 50 Kilometern ist der Trail zwar der längste, aber auch der abwechslungsreichste im ganzen Gebiet. Direkt nach dem Frühstück schwingen Sie sich aufs E-Bike und machen sich auf nach Rauth, folgen dem schönen Waldweg bis nach Schwarzenbach. Nach einem kurzen, aber intensiven Anstieg zur Lieg Alm, biegen Sie rechts ab in Richtung „Eggel“ und über Wegnummer 9 und 8 bis nach Deutschnofen zum Bühlhof (1.456 m).

Mit herrlicher Aussicht auf Rosengarten und Schlern geht es entlang des Wallfahrtsweges bis zum Kloster Maria Weissenstein (1.520 m).

Über den Fernwanderweg, ein herrlich angenehm zu fahrender Forstweg, erreichen Sie die Neuhütt. Dort lohnt es sich eine Rast einzulegen, bevor es anschließend über den Perlenweg, zum Lavazepass (1.802 m) geht. Vom Lavazè fahren Sie bergab und über die Laner Alm zurück nach Obereggen.



## WANDERN

Die atemberaubende Landschaft der Dolomiten mit ihren spitzen Felstürmen, dem hellen Riffkalk und der artreichen Pflanzenwelt ist ein wahres Naturparadies. Unsere Sonnalp-Kräuterfee Elisabeth führt wöchentlich in diese spektakuläre Bergwelt, die mehr als 2.000 Pflanzenarten beherbergt. Hier erleben Sie die Dolomiten auf einzigartige Weise: Bei ausgedehnten Blumen- und Kräuterwanderungen verrät die Kräuterfee etliche Tipps zu Wirkungsweise und Heilkraft diverser Bergheilkräuter, die zu Kräutersalzen, Tees und anderen Wundermitteln verarbeitet werden können. Wer hingegen höher hinaus möchte, ist bei unserem Wanderführer Alfred in besten Händen. Gemeinsam begeben Sie sich zu den schönsten Bergtouren zwischen Latemar und Rosengarten. Am Gipfel angekommen erleben Sie einen atemberaubenden 360-Grad-Panoramablick.



## GOLFCARD SÜDTIROL

Für Sonnalp Gäste gibt's 20 % Greenfee-Ermäßigung auf insgesamt 9 Golfanlagen in Südtirol sowie Dolomiti Sarnonico.

## ENTSPANNT DEM KLEINEN WEISSEN BALL NACHLAUFEN?

Die Region rund um unser Hotel Sonnalp lässt auch Golferherzen höherschlagen: Unser Partnerclub Petersberg (18 Loch) und auch der 9-Loch-Platz am Karerpass sorgen nicht nur für die atemberaubende Kulisse beim Abschlag, sondern auch für Abwechslung und Herausforderung auf den Fairways.  
[www.golfclubpetersberg.it](http://www.golfclubpetersberg.it)



## SESSELLIFT OBERHOLZ OBereggen – AB 08.06.2024 GEÖFFNET!

## MOUNTAIN PASS (Lifte) Latemar & Rosengarten

Liftpreise	Erwachsene	Junior	Familienkarte
3 in 7 Tage	€ 69,-	€ 49,-	€ 179,-
5 in 7 Tage	€ 98,-	€ 69,-	€ 252,-

- ↘ Jugendliche bis 16 Jahre (geboren nach dem 01.01.2008)
- ↘ Kinder bis 8 Jahre kostenlos (geboren nach dem 01.01.2016) beim Erwerb einer Guest Card für Erwachsene
- ↘ Familienkarte gilt für 2 Erwachsene und 2 Junioren

## GUEST PASS (Linienbusse)

Mit den öffentlichen Verkehrsmitteln kostenlos durch Südtirol! Alle unsere Gäste erhalten den Guest Pass Eggental, für die uneingeschränkte Nutzung der öffentlichen Verkehrsmittel:

- ↘ Wanderbusse und Linienbusse
- ↘ Regionalzüge in Südtirol bis nach Trient
- ↘ Seilbahnen nach Ritten, Meransen, Mölten, Vöran & Kohlern
- ↘ die Trambahn Ritten und die Standseilbahn auf die Mendel

# Sommer News

**FLÜGE DIREKT NACH BOZEN**  
Von Berlin, Düsseldorf, Hamburg und weiteren Destinationen direkt nach Bozen fliegen!

[WWW.SKYALPS.COM](http://WWW.SKYALPS.COM)

## MINDFUL. LATEMAR-DAY

Sei mindful, entschleunige, atme!  
Mit Mindfulness-Trainer.  
Termine für Juli auf [www.sonnalp.com](http://www.sonnalp.com)!

## FOREST ART

Magische Momente mit Harfenmusik und Luftakrobatik im Wald.  
Ende Juli – Anfang August. Nicht verpassen.

## JEDEN DIENSTAG

Geführte E-Bike-Tour mit Bike Rental Siegfried zum Vorteilspreis von € 65,-\* (statt € 78,-) inklusive E-Bike-Verleih und -Tour.  
\*Vorteilspreis gültig ab einem Aufenthalt von 6 Tagen.

07.06. – 06.10.24

## BERG- & KRÄUTER-WANDERWOCHE

### INKLUSIVLEISTUNGEN

- 7 Tage à-la-carte-Gourmet-Halbpension
- Willkommensaperitif und Galadinner
- 1 geführte Blumen- und Kräuterwanderung mit unserer Kräutertee Elisabeth
- 2 geführte Bergwanderungen mit unserem Wanderführer
- 1 Stunde freie Tennisplatz-Nutzung
- Wanderstöcke und Rucksäcke zum Ausleihen
- Garagenplatz

## GOLFER-SPECIAL

Abschlag direkt am Fuße der Dolomiten. Ob auf dem 18-Loch-Platz in Petersberg oder auf dem 9-Loch-Platz am Karersee unterhalb des Rosengartens – beide Golfplätze sind nur 18 km vom Hotel entfernt.

### INKLUSIVLEISTUNGEN

- 7 Tage à-la-carte-Gourmet-Halbpension
- Willkommensaperitif und Galadinner
- Vorteils-Golf-Card für 20 % Greenfee-Ermäßigung gültig auf allen Golfplätzen Südtirols
- 1 geführte Blumen- und Kräuterwanderung mit unserer Kräutertee Elisabeth
- Wanderstöcke und Rucksäcke zum Ausleihen
- Garagenplatz

07.06.–29.06.24 29.06.–03.08.24 03.08.–10.09.24 10.09.–18.09.24  
14.09.–06.10.24 25.08.–14.09.24 18.08.–25.09.24

DZ Panorama (30 m²)	€ 1.113,-	€ 1.211,-	€ 1.344,-	€ 1.393,-
Junior Suite (35 m²)	€ 1.267,-	€ 1.372,-	€ 1.491,-	€ 1.512,-

Preise pro Gast.

07.06. – 03.08.24 | 25.08. – 06.10.24



## SONNALP AKTIV & RELAX

### INKLUSIVLEISTUNGEN

- 4 Tage à-la-carte-Gourmet-Halbpension
- 1 geführte Bergwanderung mit unseren Experten
- 1 geführte E-Bike-Tour (inklusive Bike-Verleih)
- 1 Relax-Rückenmassage (25 Min.)
- Willkommensdrink

07.06.–30.06.24 30.06.–03.08.24  
15.09.–06.10.24 25.08.–14.09.24

DZ Panorama (30 m²)	€ 751,-	€ 807,-
Junior Suite (35 m²)	€ 839,-	€ 899,-

Preise pro Gast.

08.06. – 15.06.24 | 29.06. – 06.07.24  
28.09. – 05.10.24 | 31.08. – 07.09.24



## SONNALP-STAMMGÄSTEWOCHE

Unsere Stammgästewochen gibt es wieder viermal diesen Sommer! Als Dankeschön für Ihre Treue (nach dem dritten Aufenthalt) genießen Sie eine kleine Ermäßigung auf den Halbpensionspreis und können sich auf eine unvergleichliche Woche voller Überraschungen und Extras freuen – wir haben wieder etwas Besonderes vorbereitet!

### INKLUSIVLEISTUNGEN

- 7 Tage Gourmet-Halbpension mit 5- bis 6-Gang-Wahlmenü
- Willkommensdrink & Galadinner
- Hausgemachte Pralinen im Zimmer am Anreisetag
- Stammgästaufstieg auf den Ritten mit Panoramawanderung, 360-Grad-Ausblick, Besichtigung der Erdpyramiden & kulinarische Mittags-Überraschung!
- Verkostung und Aperitivo lungo auf der Hotelterrasse
- Kräuterwanderung mit Elisabeth und Bergwanderungen mit Wanderführer Alfred
- Garagenplatz

08.06.–15.06.24 29.06.–06.07.24  
28.09.–05.10.24 31.08.–07.09.24

DZ Panorama (30 m²)	€ 1.064,-	€ 1.155,-
Junior Suite (35 m²)	€ 1.204,-	€ 1.309,-

Preise pro Gast.

15.06. – 29.06.24



## SONNALP-WEINWOCHE

Für alle Weinliebhaber bieten wir den perfekten Urlaubsmix: neben dem kulinarischen Sonnalp-Erlebnis bei 3-Hauben-Gault&Millau-Küche, steht im Juni das Thema Wein im Fokus. Gemeinsam besuchen wir zwei besondere Weinkellereien, bekommen Einblick in die Geheimnisse des Weinbaus und verkosten so manche interessanten Tropfen direkt vor Ort! Erleben Sie Aktiv-Urlaub in den Dolomiten und lokalen Genuss auf einzigartige Weise.

### INKLUSIVLEISTUNGEN

- 7 Tage Gourmet-Halbpension mit 5- bis 6-Gang-Wahlmenü
- Willkommensdrink & Galadinner
- Besichtigung und Verkostung im Weingut Roman in Eppan
- Gemeinsame Wanderung rund um den Weinhof Prackfol mit Verkostung
- Weindegustation zum Galadinner
- Weinverkostung im Sonnalp-Weinkeller
- Kräuterwanderung und geführte Bergwanderungen
- Garagenplatz

15.06.–22.06.24 22.06.–29.06.24

DZ Panorama (30 m²)	€ 1.203,-
Junior Suite (35 m²)	€ 1.357,-

Preise pro Gast.

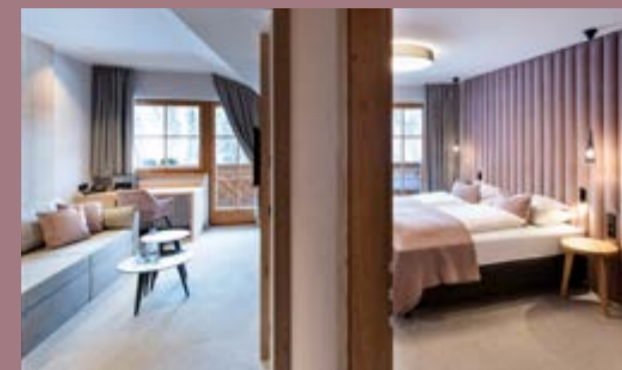
# Sommerpreise 2024

7. JUNI BIS 6. OKTOBER 2024



**DOPPELZIMMER PANORAMA – NEU!** 30 m<sup>2</sup> von € 159,- bis 214,-

Südbalkon und Bergblick  
Toll, neu, gemütlich! Unsere neuen Doppelzimmer mit Boxspringbetten, Sitzecke, modernem Badezimmer mit Regendusche oder Badewanne, WC und Bidet getrennt.



**PANORAMA SUITE – NEU!** 50 m<sup>2</sup> von € 208,- bis 256,-

Großer Südbalkon und Bergblick  
Traumhaft, stilvoll und viel Platz zum Wohlfühlen!  
Unsere neuen Panorama Suiten mit separatem Wohn- und Schlafzimmer, Boxspringbetten, elegantem Badezimmer mit Doppelwaschbecken, Badewanne und Regendusche. WC und Bidet separat.



**DOPPELZIMMER WEISSHORN** 34 m<sup>2</sup> von € 148,- bis 201,-

Süd-West-Balkon mit Nachmittagssonne  
Gemütliches Wohnfühlzimmer mit Holzboden, Sitzecke, Badezimmer mit Fenster, Badewanne, WC und Bidet getrennt. Sonniger Balkon mit Blick auf das Weisshorn und Schwarzhorn.



**JUNIOR SUITE LATEMAR** 35 m<sup>2</sup> von € 181,- bis 231,-

Südbalkon und Bergblick  
Purer Wohnkomfort, großzügig und stilvoll mit edlen Stoffen und besonderen Materialien eingerichtet, Boxspringbetten, Sitzecke. Modernes Badezimmer mit Regendusche, WC und Bidet getrennt.



**DOPPELZIMMER LATEMAR** 30 m<sup>2</sup> von € 159,- bis 214,-

Südbalkon und Bergblick  
Purer Wohnkomfort, stilvoll mit edlen Stoffen und besonderen Materialien eingerichtet, Boxspringbetten, Sitzecke. Modernes Badezimmer mit Regendusche, WC und Bidet getrennt.



**EINZELZIMMER LATEMAR** 22 m<sup>2</sup> von € 177,- bis 227,-

Süd-West-Balkon mit Bergblick  
Ideal zum Wohlfühlen mit Grand-Lit-Boxspringbett, Sitzecke, sonnigem Balkon und modernem Badezimmer mit Regendusche.



## WISSENSWERTES

Für die Reservierung bitten wir um ein Angeld/Caparra von 30% des gebuchten Aufenthaltes.  
Bankdaten: Raiffeisenkasse Deutschnofen, SWIFT-Code: RZSBIT21106;  
IBAN: IT 77 B 08162 58661 00030 1000578.

Sichern Sie Ihren Urlaub ab und buchen Sie die Reiserstornoversicherung mit dazu.  
Informationen zur Versicherung und zu den Stornobedingungen finden Sie unter [www.sonnalp.com](http://www.sonnalp.com)  
Kostenloser Transfer bei An- und Abreise vom Bahnhof und Flughafen in Bozen.

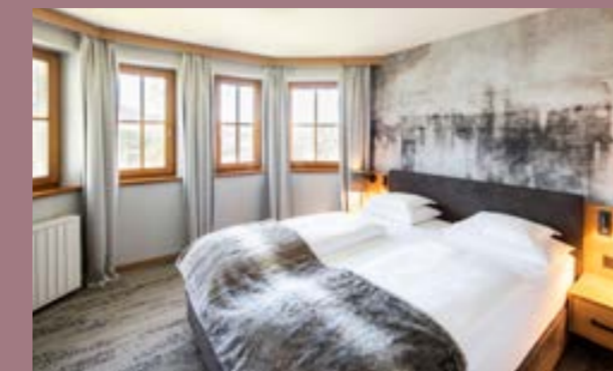
## KUSCHELIGE BOXSPRINGBETTEN UND TRAUMHAFTE AUSSICHTEN – BEI LATEMAR-BERGBLICK!

Die Preise verstehen sich pro Gast und Tag und beinhalten Halbpension. Alle Zimmer mit Föhn, Flat-TV, Telefon, Safe, Minibar und wie immer mit traumhafter Aussicht und Südbalkon! Zuzüglich Tourist-Tax von Euro 3,40 pro Gast und Tag. Kinder unter 14 Jahren sind von der Tourist-Tax befreit.

## KINDERPREISE

Kinderermäßigungen im Zusatzbett auf den HP-Preis

2 – 3 Jahre	4 – 10 Jahre	11 – 14 Jahre	15 – 17 Jahre	ab 18 Jahren
- 80 %	- 55 %	- 45 %	- 40 %	- 20 %



**LATEMAR SUITE °313** 50 m<sup>2</sup> von € 208,- bis 256,-

Südbalkon und Bergblick  
Großzügig, stilvoll mit rundum Fenster im Schlafzimmer und separatem Wohnraum mit großer Sitzcouch, Boxspringbetten und modernes Badezimmer mit Fenster, Doppelwaschbecken, Badewanne, Regendusche, WC und Bidet separat.



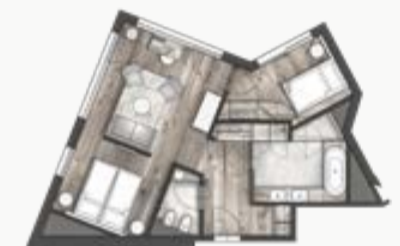
**LIEBLINGS-SUITE °201** 50 m<sup>2</sup> von € 201,- bis 251,-

Ein-Raum-Suite/Südbalkon mit Bergblick  
Großzügige Ein-Raum-Suite mit elegantem Eichenholzboden, Boxspringbetten, Sitzecke, großem Badezimmer mit Doppelwaschbecken, Regendusche und Badewanne, WC und Bidet separat.



**TOP – SUPERIOR SUITE** 60 m<sup>2</sup> von € 229,- bis € 284,-

Großer Balkon/Terrasse mit Rundum-Panoramablick  
Unser Highlight! Edel und elegant mit Eichenholzboden, hellen Farben und Stoffen eingerichtet. Separates Wohn- und Schlafzimmer mit Boxspringbetten, teils mit zusätzlichem Kinderzimmer. Rundum-Balkon/Terrasse zur Süd- und Ostseite. Großes Badezimmer mit Doppelwaschbecken, Badewanne und Regendusche, WC und Bidet separat.



## Inklusivleistungen

### SONNALP RUNDUM GENIESSEN

#### GOURMET – DER GENUSS AN ERSTER STELLE

- Großzügiges Frühstück mit regionalen Produkten
- Sonnalps mediterrane & regionale Küche – ausgezeichnet mit 3 Gault-Millau-Hauben – überrascht täglich mit 5- bis 6-gängigem Gourmet-Wahlmenü und wöchentlichen italienischen und Südtiroler Abenden
- Vegetarische und glutenfreie Gerichte
- Galadinner am Sonntag
- Erfrischender Willkommensdrink
- Weinkeller mit besten Weinen aus Südtirol, Italien und Weinländern aller Welt

#### AMBIENTE – DIES & DAS – WAS GIBT ES NOCH ...

- Bar & Kaminlounge
- Sonnenterrasse
- Gourmetstube
- Raucherraum
- Spielzimmer für die kleinen Gäste
- Ping-Pong- & Billiard-Raum
- TV-Raum, kleine Bibliothek
- Garage
- Freies WLAN-Netz im gesamten Hotel

#### SPORT & AKTIV

- 1 x wöchentlich Kräuterwanderung mit unserer Kräutertee
- 2 geführte Bergwanderungen mit unseren Experten
- Mountainbikes zum Ausleihen
- Tennisplätze
- Täglich geführte E-Bike-Touren mit Bike Rental Siegfried und E-Bike-Verleih im Hotel (gegen Gebühr)

#### WELLNESS & SPA – EINFACH AUSSPANNEN

- Beheiztes Freischwimmbad – 31°C
- Liegewiese zum Sonne tanken
- Großes Hallenbad mit Wassermassage-Anlage
- Neu ausgestatteter Fitnessraum – Technogym
- Elegante Saunalandschaft mit Finnischer Sauna, Dampfbad, Infrarot- und Bio-Sauna
- Tee-Ecke & Säfte
- Ruhezone mit Panoramablick
- Kuscheiliger Bademantel im Zimmer, auch für Kinder





# Winter in Obereggen



Direkt an der Piste gelegen ist das Hotel Sonnalp idealer Ausgangspunkt für ausgedehnte Skitage und Schneewanderungen rund um den Latemar. Auf den insgesamt 18 Aufstiegsanlagen befinden sich Skifahrer in Obereggen stets an der frischen Luft. Somit ist auf den über 48 Pistenkilometern in unterschiedlichen Schwierigkeitsgraden abwechslungsreiches Wintervergnügen für die ganze Familie garantiert. Im Snowpark Obereggen können Snowboarder und Freeskier ihr Talent unter Beweis stellen. Während die Kleinsten im Brunoland spielend die Technik auf Skiern erlernen.

**SKIFAHREN VON DEZEMBER  
BIS OSTERN IN OBereggen!  
WINTERANGEBOTE AUF  
[WWW.SONNALP.COM](http://WWW.SONNALP.COM)**

**FLÜGE DIREKT NACH BOZEN**

Von Berlin, Düsseldorf, Hamburg und weiteren Destinationen  
direkt nach Bozen fliegen!

[WWW.SKYALPS.COM](http://WWW.SKYALPS.COM)

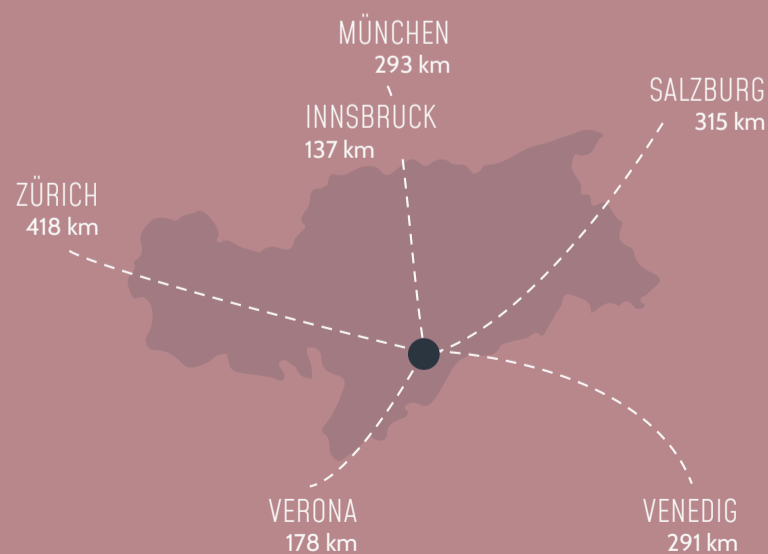
★★★★★  
*Sonnalp*

**GENIESSERHOTEL SONNALP\*\*\*\*S**

Obereggen 28 | 39050 Obereggen/Dolomiten | Südtirol – Italien

Tel.: +39 0471 615 842 | [info@sonnalp.com](mailto:info@sonnalp.com)

[WWW.SONNALP.COM](http://WWW.SONNALP.COM)



Hotel Sonnalp GmbH | WVV: BZ-129308

Design: G.A.Service GmbH | Fotonachweis: Obereggen AG, P. Codeluppi, TVB Eggental, Oskar da Riz, H. Rier.

Datenschutz: Sollten Sie in Zukunft keine weiteren Mailings von uns wünschen, bitten wir Sie, uns zu kontaktieren:

[info@sonnalp.com](mailto:info@sonnalp.com) oder an oben stehende Adresse. Sie werden dann aus unserem Mailing-Verzeichnis entfernt.

Druck- und Satzfehler vorbehalten.

