
Sonnalp

ACCOGLIENTE gestione familiare e team Sonnalp
MAESTRI GOURMET 3 cappelli Gault&Millau
ATTIVITÀ ALL'APERTO godersi l'estate nelle Dolomiti

News estate
2024

Ore di sole sul Latemar

VOGLIA DI VACANZE. VOGLIA D'ESTATE. VOGLIA DI SONNALP.

La piccola località di Obereggen si trova a 1.550 m s.l.m., a 20 km da Bolzano, circondata da boschi e prati, incastonata nella scenografia montana mozzafiato dell'Alto Adige. L'area attorno alla nostra montagna del Latemar e del Catinaccio è una vera e propria fonte energetica naturale che regala pace ed energia. L'area escursionistica Latemarium che vanta svariati sentieri tematici e una splendida piattaforma panoramica offre avventure nella natura per grandi e piccini, garantendo vacanze indimenticabili. Qui a Obereggen la giornata escursionistica non può essere più varia: tour in vetta, attraverso la Forcella dei Camosci fino al rifugio "Torre di Pisa" a 2.671 m o sul sentiero panoramico sopra le malghe della Val d'Ega!



APERTURA
ESTIVA
07.06.2024



Vacanza a Obereggen.

BENVENUTI NEL PARADISO ESTIVO INTORNO ALL'HOTEL SONNALP A OBereggen, UNA GEMMA NASCOSTA NELLE DOLOMITI A 1550 METRI DI ALTITUDINE.

Qui, la posizione unica in mezzo a un paesaggio alpino, la natura incontaminata, l'aria fresca e l'atmosfera accogliente del nostro hotel per buongustai vi conquisteranno. Come destinazione gourmet, le esperienze culinarie indimenticabili sono particolarmente al centro dell'attenzione.

Ma la vostra prossima vacanza promette soprattutto relax puro nel cuore delle sorprendenti Dolomiti altoatesine. L'ambiente tranquillo invita a rilassanti passeggiate tra prati alpini in fiore, mentre le maestose vette del Latemar e del Catinaccio vi incanteranno con la loro bellezza. Gli amanti della montagna e gli appassionati di e-bike troveranno ciò che cercano, così come gli amici del golf.

Obereggen è una destinazione vacanziera sostenibile che vi conquisterà con il suo fascino. Natura incontaminata, una varietà di attività e un'ospitalità familiare. La vostra vacanza da sogno inizia qui.

Vi attendiamo presto, al Sonnalp
Famiglia Weissensteiner e il team Sonnalp

Famiglia Weissensteiner



#SONNALPOBEREGGEN
#FELICITÀINMONTAGNA
#AVVENTUREESTIVE



I boschi del Latemar



SCOPRITE LA NATURA AFFASCINANTE INTORNO AD OBereggen.

Le foreste di conifere della Val d'Ega sono senza dubbio tra le più belle dell'Alto Adige e offrono uno scenario idilliaco per rilassanti passeggiate o momenti emozionanti nella natura.

Durante una passeggiata attraverso i maestosi boschi del Latemar, potrete sperimentare la varietà delle specie arboree. Le abetine dominano, creando insieme alle abeti un'immagine armoniosa. A quote più elevate incontrerete larici e cembri, mentre i pini prosperano su terreni più magri. Questa diversità rende i boschi non solo ecologicamente preziose, ma anche esteticamente impressionanti.

La qualità del legno di questa regione è un bene prezioso. Una particolare attrazione è il legno sonoro, che cresce qui e viene utilizzato per la costruzione di strumenti musicali di alta qualità. L'acustica unica di questo legno lo rende desiderabile per i liutai e altri produttori di strumenti musicali in tutto il mondo.

Vivete i boschi, godetevi l'aria salutare e ricaricate le energie. Il crepitio dei rami sotto i vostri piedi, il dolce fruscio e l'aria fresca faranno dimenticare rapidamente lo stress della vita quotidiana. Al Sonnalp sarete nel mezzo di questo incantevole scenario naturale.





UN'ESPERIENZA CULINARIA PURA!

La nostra cucina gourmet unisce piatti regionali con un tocco mediterraneo. Questa combinazione non corrisponde solo alla nostra passione, ma è anche ciò che rende così speciale dal punto di vista culinario l'Alto Adige.

Martin Köhl, il nostro chef premiato con 3 cappelli da cuoco dalla guida Gault&Millau eccelle abilmente nell'arte culinaria. Sin dall'apertura nel 1997, è una parte indispensabile del nostro Hotel Sonnalp. La sua ambizione, la sua energia e la sua passione per i nuovi prodotti e le creazioni culinarie ci entusiasmano ogni giorno. La nostra filosofia si basa sull'utilizzo di ingredienti locali e regionali per offrire il meglio della nostra terra d'origine e delle regioni circostanti del Nord Italia.

Al Sonnalp, tutto gira intorno al piacere, all'attività e alla gioia di vivere. Godetevi con noi i lati più belli della vita. Il nostro team di sala guidato da Rita vi accompagnerà con fascino durante la vostra vacanza. E non dimentichiamo il nostro barman Marco, che con il suo repertorio di drink ha sempre un ottimo consiglio pronto. E così le serate al nostro bar si concludono perfettamente.



Momenti di piacere...



ABILMENTE IN AZIONE CON FASCINO. LA NOSTRA RITA.



MARCO, CREA COCKTAIL PER OGNI MOMENTO.



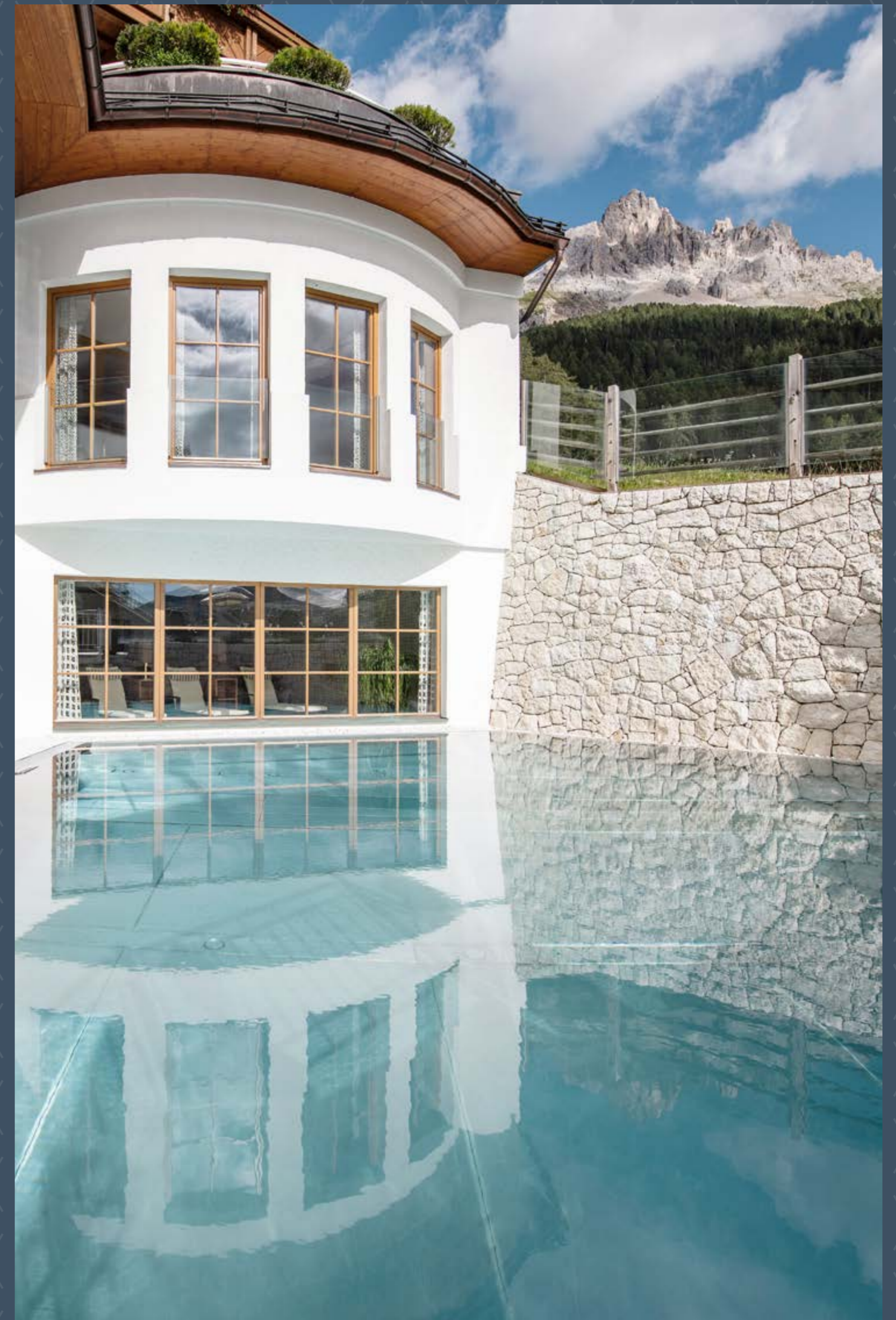
PIETRE MILIARI CULINARIE DELLO CHEF MARTIN KÖHL.

Scorci di relax.

L'OASI WELLNESS DEL SONNALP.

Il relax richiede una vista libera: esattamente ciò che offre il Latemar sopra di noi. A proposito, il gruppo montuoso è un'area dolomitica meno battuta dal turismo. Durante le vostre vacanze di giugno e settembre potrete godere ancor più di pace. Dopo una giornata dedicata alle attività, la decelerazione si trasformerà in uno stato di puro benessere. La nostra area wellness vi inviterà a rilassarvi. La piscina scoperta con prato prendisole vi offrirà una vista panoramica eccezionale, inebriata dell'aria fresca di montagna. E se cercate il calore, avrete a disposizione la sauna finlandese, la biosauna e il bagno a vapore. Dopo una sessione di sauna, si consiglia una seduta di qualche minuto rilassante nella cabina a raggi infrarossi.

Che ne dite poi, dopo i momenti di relax nell'area wellness, di sorseggiare un aperitivo sulla terrazza al sole? Un buon Campari, una piacevole conversazione pregustando la cena prelibata saranno completati dalla magnifica vista sul Latemar. E il giorno dopo si ripartirà con un workout per iniziare bene la giornata! La nostra area fitness sarà pronta ad accogliervi.



Estate nel giardino delle erbe delle Dolomiti.



TOUR GUIDATI IN E-BIKE TUTTI I GIORNI

Al noleggio mountainbike & e-bike non troverete soltanto esperti pronti ad assistervi, ma anche ad accompagnarvi in tour impegnativi e unici. Prenotate il vostro tour con il Bike Rental Siegfried di Obereggen!

TOUR INTORNO AL CORNO BIANCO ...

... montate in sella e scopritelo da una nuova prospettiva! Con una lunghezza di 50 chilometri, il trail è il più lungo, ma anche il più vario di tutta la zona.

Subito dopo la colazione, salite sulla vostra e-bike e partite per Novale, seguite il bellissimo sentiero forestale fino a Rio Nero/Schwarzenbach. Dopo una breve ma intensa salita alla Malga Costa, girate a destra in direzione "Eggel" e, imboccando i sentieri numero 9 e 8 per Nova Ponente, raggiungete il maso Bühlhof (1.456 m). Godetevi la magnifica vista sul Catinaccio e sullo Sciliar lungo

il sentiero dei pellegrini fino al Santuario della Madonna di Pietralba (1.520 m).

Proseguite sul sentiero a lunga percorrenza, una strada forestale davvero piacevole, fino alla Malga Capanna Nuova, dove vale la pena fermarsi per una sosta. Dopodiché continuate verso il Passo di Lavazè (1.802 m). Da qui il sentiero scende e risale alla Malga Laner per ritornare ad Obereggen.



ESCURSIONI

Il paesaggio mozzafiato delle Dolomiti con le loro aspri torri rocciose, il chiaro calcare corallino e le innumerevoli specie vegetali dipingono un vero e proprio paradiso naturale. Ogni settimana Elisabeth, la fata delle erbe del Sonnalp, vi accompagnerà in questo spettacolo montano, regno di oltre 2.000 piante, per farvi scoprire le Dolomiti in maniera inconsueta: durante le lunghe passeggiate tra fiori ed erbe aromatiche la fata delle erbe vi svelerà alcuni suggerimenti sull'efficacia e il potere curativo di varie erbe montane che possono essere trasformate in tisane, sale alle erbe ed altri rimedi miracolosi. Coloro che invece puntano più in alto, potranno contare sull'esperienza della nostra guida escursionistica Alfred che vi accompagnerà nei tour più incantevoli fra il Latemar e il Catinaccio. Una volta giunti sulla vetta, sarete incantati dall'incredibile vista panoramica a 360°.



GOLF CARD ALTO ADIGE

Gli ospiti del Sonnalp beneficiano di una riduzione del 20% sul green fee su un totale di 9 campi da golf in Alto Adige e Dolomiti Saronico.

RILASSARSI TIRANDO PALLINE BIANCHE.

La regione che circonda il nostro Hotel Sonnalp accende l'entusiasmo nei cuori dei golfisti: i nostri impianti associati, il Golf Club Petersberg (18 buche) e il campo a 9 buche di Carezza, non offrono soltanto scenari mozzafiato per il teeing off, ma anche varietà e sfide sui fairway. www.golfclubpetersberg.it



SEGGIOVIA OBereggen APERTA DAL 08/06/2024!

MOUNTAIN PASS (Seggiovie) Latemar & Catinaccio

Seggiovie	Adulti	Juniores	Family Card
3 giorni su 7	€ 69,-	€ 49,-	€ 179,-
5 giorni su 7	€ 98,-	€ 69,-	€ 252,-

- ⚡ Juniores fino a 16 anni (nati dopo il 01.01.2008)
- ⚡ Bambini fino a 8 anni sono gratuiti (nati dopo il 01.01.2016) con il contestuale acquisto di un Mountain Pass per adulti.
- ⚡ Family Card valido per 2 adulti e 2 juniores

GUEST PASS (Mezzi pubblici)

Scoprire l'Alto Adige con i mezzi pubblici! Tutti i nostri ospiti ottengono il Guest Pass Val d'Ega, che consente di utilizzare illimitatamente tutti i mezzi pubblici:

- ⚡ gli autobus del trasporto locale (autobus urbani, extraurbani e citybus)
- ⚡ i treni regionali in Alto Adige fino a Trento
- ⚡ le funivie di Renon, Colle, Verano, Meltina e Maranza
- ⚡ il trenino del Renon e la funicolare della Mendola

News estate

VOLI DIRETTI PER BOLZANO

Destinazioni nazionali ed internazionali!

WWW.SKYALPS.COM

MINDFUL. LATEMAR-DAY

Rimettiti in cammino, rallenta, respira!
Con istruttore di mindfulness. Appuntamenti per luglio su www.sonnalp.com!

FOREST ART

Momenti magici in mezzo al bosco, con musica d'arpa e acrobazie aeree. Fine luglio-inizio agosto. Da non perdere.

TUTTI I MARTEDÌ

Escursione guidata in e-bike con il Bike Rental Siegfried al prezzo preferenziale di € 65,-* (anziché € 78,-) compreso noleggio e-bike e guida.

* Tariffa applicabile a partire da un soggiorno minimo di 8 giorni.

07/06 - 06/10/24

SETTIMANE ESCURSIONI ERBOLOGICHE IN MONTAGNA

SERVIZI INCLUSI

- 7 giorni mezza pensione gourmet à la carte
- Drink di benvenuto & cena di gala
- Escursioni didattiche tra fiori ed erbe con la nostra fata delle erbe Elisabeth
- 2 escursioni in montagna con le nostre guide
- 1 ora di utilizzo gratuito del campo da tennis
- Noleggio zaini e bastoni da montagna
- Garage

GOLF IN MONTAGNA

Un percorso direttamente ai piedi delle Dolomiti. Che si scelga il campo a 18 buche di Petersberg o quello a 9 buche di Carezza la distanza è di soli 18 km dall'hotel!

SERVIZI INCLUSI

- 7 giorni di mezza pensione gourmet à la carte
- Drink di benvenuto e cena di gala
- Carta vantaggi-Golf per riduzioni del 20% sul green fee valida per tutti i campi dell'Alto Adige
- Escursioni didattiche tra fiori ed erbe con la nostra fata delle erbe Elisabeth
- Noleggio zaini e bastoni da montagna
- Garage

07/06 - 29/06/24 29/06 - 03/08/24 03/08 - 10/08/24 10/08 - 18/08/24
14/09 - 06/10/24 25/08 - 14/09/24 18/08 - 25/09/24

Doppia Panorama (30 m²)	€ 1.113,-	€ 1.211,-	€ 1.344,-	€ 1.393,-
Junior Suite (35 m²)	€ 1.267,-	€ 1.372,-	€ 1.491,-	€ 1.512,-

Prezzi a persona.

07/06 - 03/08/24 | 25/08 - 06/10/24



SONNALP ATTIVO & RELAX

SERVIZI INCLUSI

- 4 giorni con mezza pensione gourmet à la carte
- 1 escursione guidata in montagna
- 1 tour in e-bike guidato (incluso noleggio e-bike)
- 1 massaggio schiena Relax (25 min.)
- Drink di benvenuto

07/06 - 30/06/24 15/09 - 06/10/24 30/06 - 03/08/24 25/08 - 14/09/24

Doppia Panorama (30 m²)	€ 751,-	€ 807,-
Junior Suite (35 m²)	€ 839,-	€ 899,-

Prezzi a persona.



08/06 - 15/06/24 | 29/06 - 06/07/24
28/09 - 05/10/24 | 31/08 - 07/09/24

SONNALP SETTIMANE FEDELTA'

Le nostre settimane fedeltà tornano quattro volte quest'estate!
Come ringraziamento per la vostra fedeltà (valido dopo il terzo soggiorno), godrete di una piccola riduzione e vi aspetta una settimana unica, piena di sorprese ed extra - abbiamo di nuovo preparato qualcosa di speciale!

SERVIZI INCLUSI

- 7 giorni di mezza pensione gourmet à la carte
- Drink di benvenuto e cena di gala
- Praline fatte in casa in camera il giorno d'arrivo
- Escursione sul Renon con passeggiata panoramica, vista a 360°, visita delle piramidi di terra e sorpresa culinaria a pranzo!
- Degustazione e aperitivo lungo sulla terrazza dell'albergo
- Escursioni tra fiori ed erbe con la nostra fata delle erbe ed escursione in montagna con la guida Alfred
- Garage

08/06 - 15/06/24 28/09 - 05/10/24 29/06 - 06/07/24 31/08 - 07/09/24

Doppia Panorama (30 m²)	€ 1.064,-	€ 1.155,-
Junior Suite (35 m²)	€ 1.204,-	€ 1.309,-

Prezzi a persona.

15/06 - 29/06/24



SONNALP SETTIMANE DEL VINO

Per tutti gli amanti del vino offriamo il mix di vacanza perfetto: oltre all'esperienza culinaria del Sonnalp con la cucina a 3 cappelli Gault&Millau, a giugno il tema è il vino. Visitiamo insieme due cantine speciali, scopriamo i segreti della coltivazione e assaggiamo interessanti vini direttamente sul posto! Vivete una vacanza attiva nelle Dolomiti e godetevi questi piaceri unici assieme a noi.

SERVIZI INCLUSI

- 7 giorni mezza pensione gourmet à la carte
- Drink di benvenuto e cena di gala
- Visita e degustazione alla Tenuta Romen ad Appiano
- Escursione intorno alla Tentua Prackhof con degustazione di vini
- Degustazione nella cantina del Sonnalp
- Degustazione di vini durante la cena di gala
- Escursioni tra fiori ed erbe e escursioni guidate in montagna
- Garage

15/06 - 22/06/24 22/06 - 29/06/24

Doppia Panorama (30 m²)	€ 1.203,-
Junior Suite (35 m²)	€ 1.357,-

Prezzi a persona.

Prezzi estate 2024

DAL 7 GIUGNO AL 6 OTTOBRE 2024



CAMERA DOPPIA PANORAMA – NUOVA! 30 m² da € 159,- a 214,-

Balcone rivolto a sud con vista montagna
Fantastiche, nuove, comode! Le nostre camere doppie con letti boxspring, divano, bagno moderno con doccia a pioggia o vasca, WC e bidet separati.



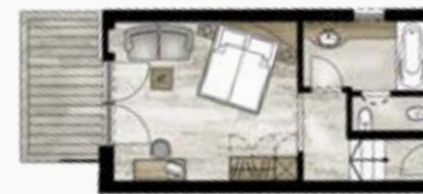
SUITE PANORAMA – NUOVA! 50 m² da € 208,- a 256,-

Ampio balcone rivolto a sud con vista montagna
Da sogno, elegante e tanto spazio per star bene!
Le nostre nuove suite Panorama con soggiorno e camera da letto separati, letti boxspring, bagno elegante con doppio lavabo, vasca da bagno e doccia a pioggia. WC e bidet separati.



CAMERA DOPPIA CORNO BIANCO 34 m² da € 148,- a 201,-

Balcone rivolto a sud-ovest
Camera confortevole con parquet, divano, bagno con finestra, vasca da bagno, WC e bidet separati. Balcone soleggiato con vista sul Corno Bianco e sul Corno Nero.



JUNIOR SUITE LATEMAR 35 m² da € 181,- a 231,-

Balcone rivolto a sud con vista montagna
Ampia! Puro comfort, arredamento elegante con tessuti nobili e materiali speciali, letti boxspring, divano. Bagno moderno con doccia a pioggia, WC e bidet separati.



CAMERA DOPPIA LATEMAR 30 m² da € 159,- a 214,-

Balcone rivolto a sud con vista montagna
Puro comfort, arredamento elegante con tessuti nobili e materiali speciali, letti boxspring, divano. Bagno moderno con doccia a pioggia, WC e bidet separati.



CAMERA SINGOLA LATEMAR 22 m² da € 177,- a 227,-

Balcone rivolto a sud con vista montagna
Ideale per star bene con letto boxspring grand lit, poltrona, balcone soleggiato e bagno moderno con doccia a pioggia.



INFORMAZIONI UTILI

Per fissare la prenotazione chiediamo il versamento di una caparra pari al 30% dell'importo del soggiorno. I nostri dati bancari: Cassa Rurale di Nova Ponente ABI 08162, CAB 58661, IBAN: IT 77 B 08162 58661 00030 1000578.

In alternativa potete assicurarvi e stipulare un'assicurazione contro l'annullamento del viaggio. Informazioni al riguardo e i nostri termini di cancellazione trova sul sito www.sonnalp.com! Trasferimento gratuito al momento dell'arrivo e della partenza da e per la stazione o l'aeroporto di Bolzano.

MORBIDI LETTI BOXSPRING E VISTE DA SOGNO CON LO SGUARDO RIVOLTO AL LATEMAR!

I prezzi si intendono a persona e al giorno e comprendono la mezza pensione. Tutte le camere sono dotate di asciugacapelli, TV flat, telefono, cassaforte, minibar e come sempre hanno una vista da sogno e il balcone rivolto a sud! Tourist Tax: 3,40 per persona al giorno. Sono esenti dall'imposta bambini ed adolescenti sotto i 14 anni.

PREZZI PER BAMBINI IN LETTO AGGIUNTO

Riduzioni per bambini sul prezzo della MP

2-3 anni	4-10 anni	11-14 anni	15-17 anni	da 18 anni
- 80 %	- 55 %	- 45 %	- 40 %	- 20 %



SUITE LATEMAR °313 50 m² da € 208,- a 256,-

Balcone rivolto a sud con vista montagna
Ampia, elegante con camera da letto con finestre tutt'attorno, soggiorno separato con grande divano. Letti boxspring e bagno moderno con finestra, doppio lavabo, vasca da bagno, doccia a pioggia, WC e bidet separati.



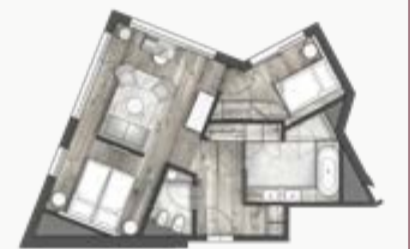
LA FAVORITA °201 50 m² da € 201,- a 251,-

Suite, stanza unica con balcone rivolto a sud con vista montagna
Ampia suite – stanza unica con elegante parquet in rovere, letti boxspring, divano, grande bagno con doppio lavabo, doccia a pioggia e vasca da bagno, WC e bidet separati.



TOP – SUITE SUPERIOR 60 m² da € 229,- a € 284,-

Ampio balcone/terrazzo con vista panoramica tutt'attorno
Il nostro top! Nobile ed elegante con parquet in rovere, colori e tessuti chiari. Soggiorno e camera da letto separati, letti boxspring, in parte con camera separata per bambini. Balcone/terrazzo rivolto a sud-est. Ampio bagno con doppio lavabo, vasca da bagno e doccia a pioggia, WC e bidet separati.



Prestazioni incluse

PIACERI SONNALP A 360° GRADI

GOURMET – PIACERI AL PRIMO POSTO

- Ricca prima colazione con prodotti regionali
- Cucina mediterranea e regionale Sonnalp – premiata con 3 cappelli Gault-Millau – una sorpresa ogni giorno con menù gourmet a scelta di 5-6 portate e serate settimanali con cucina italiana e altoatesina
- Piatti vegetariani e senza glutine
- Cena di gala la domenica
- Drink rinfrescante di benvenuto
- Cantina con i migliori vini dell'Alto Adige, italiani e delle zone vinicole di tutto il mondo

AMBIENTE – CONFORT ULTERIORE ...

- Bar & Lounge con caminetto
- Terrazza soleggiata
- Ristorante "Gourmetstube"
- Sala fumatori
- Sala giochi per i piccoli ospiti
- Sala ping-pong e biliardo
- Sala televisione, piccola biblioteca
- Garage
- Internet – Free WI-FI: rete wireless gratuita

WELLNESS & SPA – PURO RELAX

- Piscina esterna riscaldata – 31°C
- Grande piscina coperta con impianti di idromassaggio
- Nuova: attrezzatura Technogym in palestra
- Elegante area sauna con sauna finlandese, bagno turco, sauna ai raggi infrarossi e sauna biologica
- Angolo tisane e succhi
- Zona relax con vista panoramica
- Soflice accappatoio in camera, anche per bambini

SPORT & ATTIVITÀ

- 1 volta a settimana escursione tra fiori ed erbe con la nostra fata delle erbe
- 2 escursioni guidate in montagna
- Noleggio mountain bike
- Campi da tennis
- Ogni giorno tour guidati in e-bike con le guide del Bike Rental Siegfried e noleggio e-bike in albergo (a pagamento)



Emozioni invernali



Direttamente sulle piste da sci, l'hotel Sonnalp è un punto di partenza ideale per le vostre giornate sugli sci e le camminate con le racchette da neve nel comprensorio del Latemar. 18 impianti di risalita trasportano gli amanti dello sci in quota e su oltre 48 chilometri di piste di varia difficoltà, il divertimento sulla neve è garantito per tutta la famiglia. Allo Snowpark di Obereggen i patiti dello snowboard e del freeski potranno dar prova del proprio talento. E intanto al Brunoland i più piccini apprendono le tecniche di base giocando.

**SCIARE AD OBereggen
DA DICEMBRE FINO A PASQUA!
OFFERTE INVERNALI SU
WWW.SONNALP.COM**

VOLI DIRETTI PER BOLZANO

Da Olbia, Catania, Brindisi e altre destinazioni nazionali ed internazionali!

WWW.SKYALPS.COM

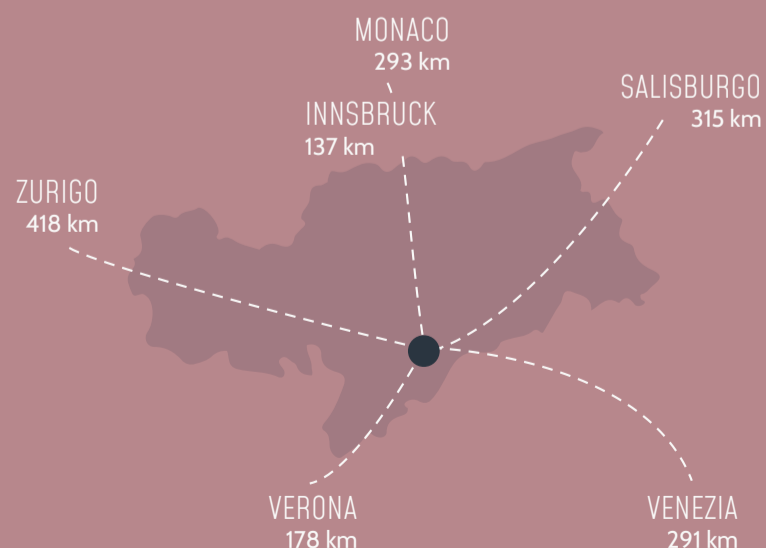
★★★★S
Sonnalp

HOTEL BUONGUSTAIO SONNALP★★★★S

Obereggen 28 | 39050 Obereggen/Dolomiti | Alto Adige – Italia

Tel.: +39 0471 615 842 | info@sonnalp.com

WWW.SONNALP.COM



Hotel Sonnalp Srl | WVV: BZ-129308

Design: G.A.Service GmbH | Foto credits: Obereggen AG, P. Codeluppi, TVB Eggental, Oskar da Riz, H. Rier.
Protezione dei dati: Se in futuro non desidera più ricevere i nostri messaggi la preghiamo di contattarci scrivendo a: info@sonnalp.com o all'indirizzo postale indicato sopra. Provvederemo a rimuoverla dalla nostra mailing list.
Con riserva di errori di stampa e di impaginazione.

eggental
DOLOMITI
CARZZA/OBereggen

obereggen
DOLOMITI ITALY SÜDTIROL

ALTO ADIGE

Latemar Juvv
obereggen

Buongustavo
HOTEL & RISTORANTI